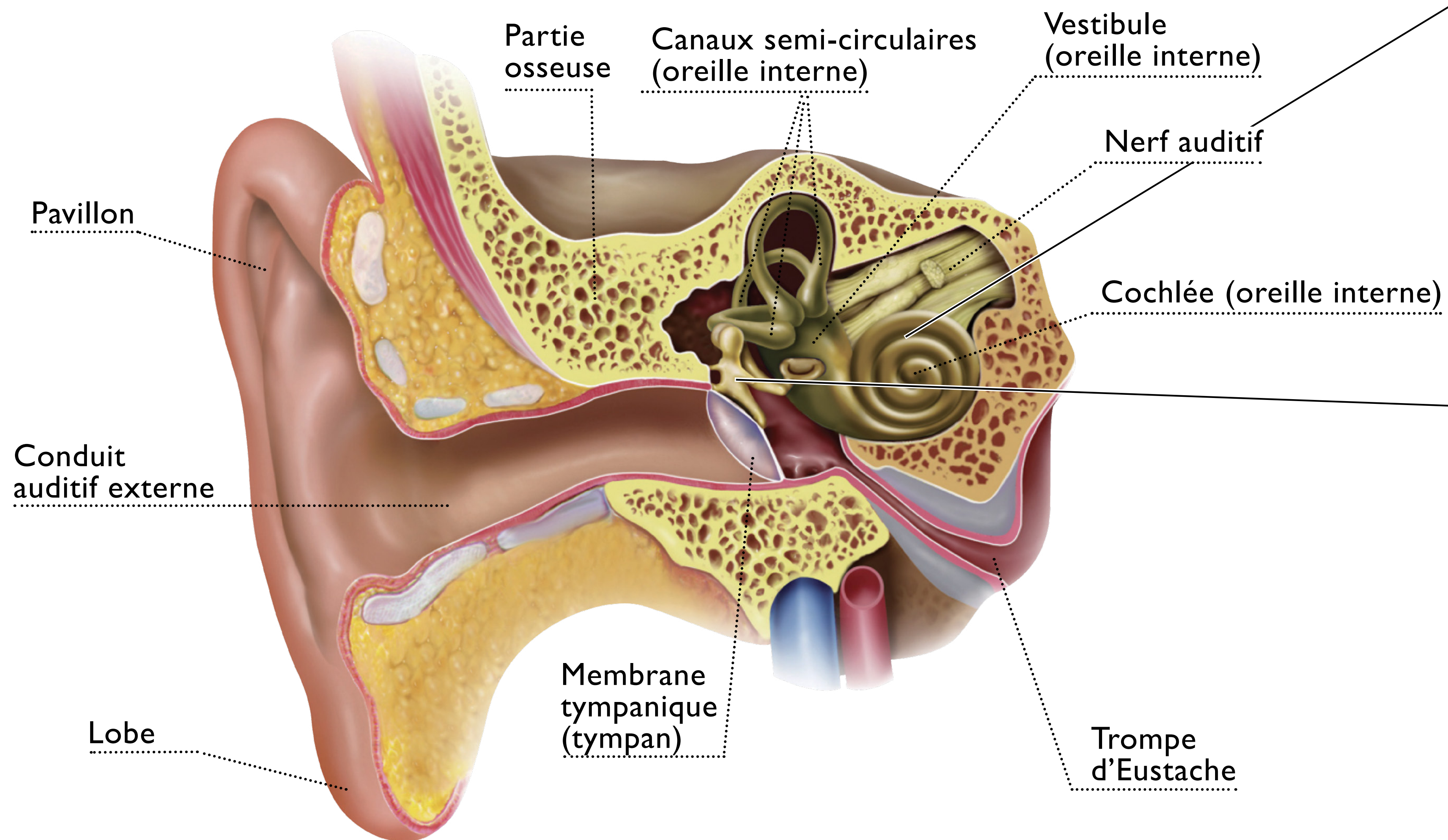
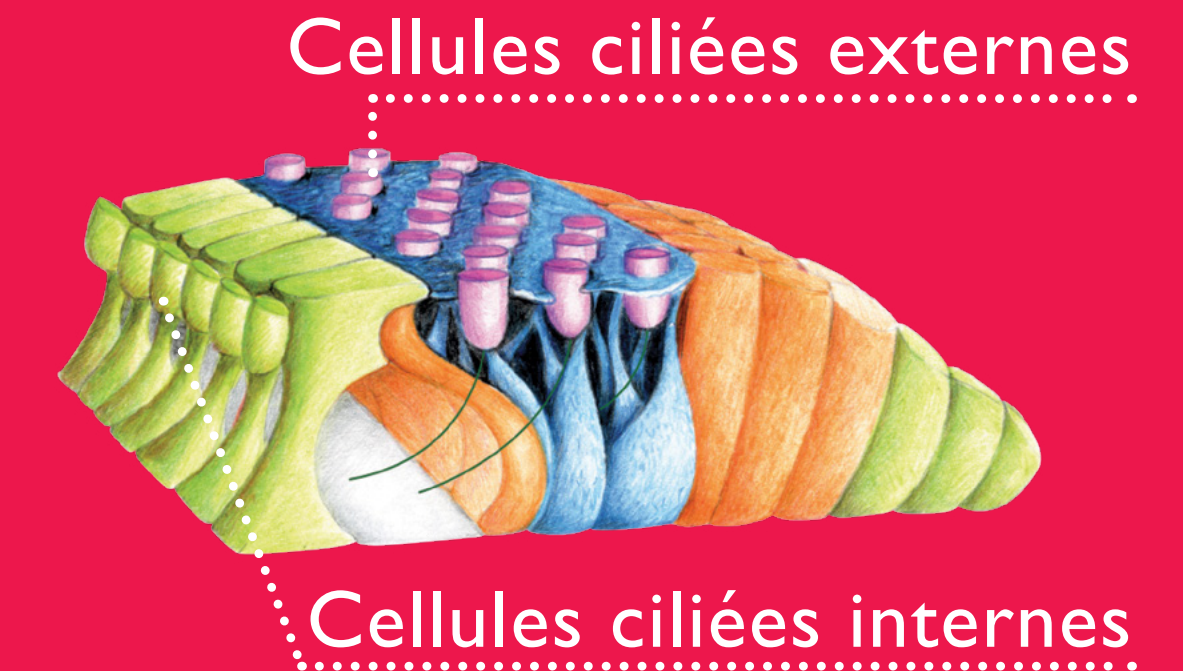


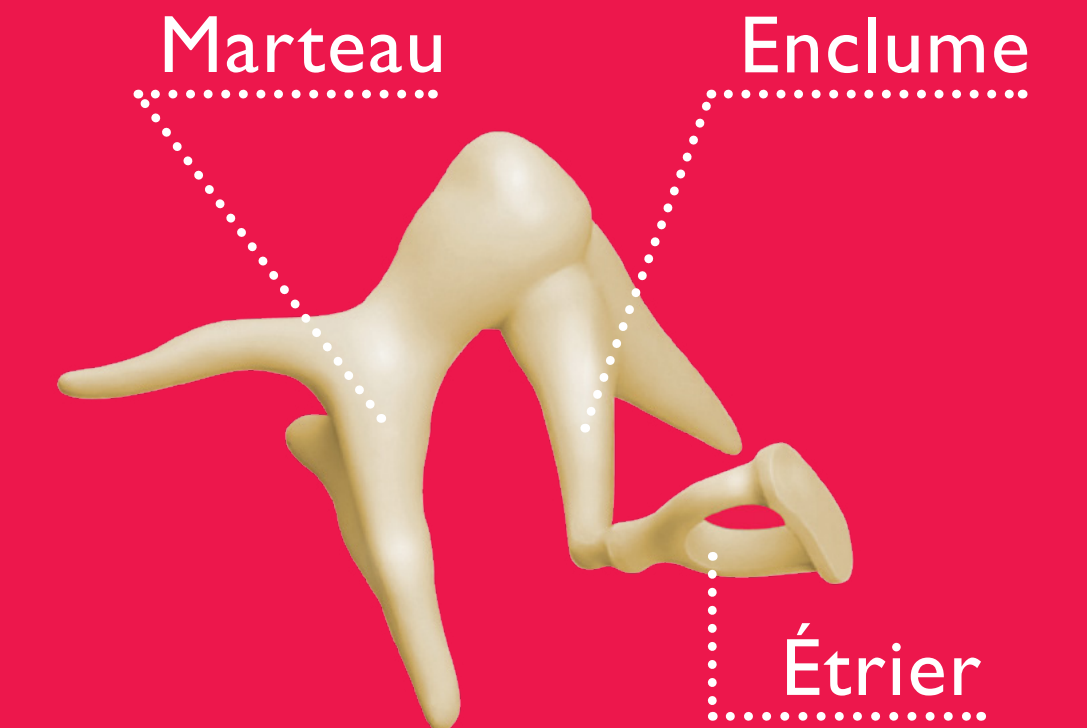
# ANATOMIE DE L'OREILLE



## ORGANE DE CORTI



## CHAÎNE OSSICULAIRE



### Perte neurosensorielle

Découle de problèmes à l'oreille interne et au nerf auditif. Ce type de perte est associé à la façon dont le cerveau peut interpréter les sons. La plupart du temps, la perte auditive neurosensorielle est permanente et affecte les deux oreilles. Ce type de perte auditive est souvent traitée à l'aide de prothèses auditives.

[www.bernafon.ca](http://www.bernafon.ca)

### Perte conductive

Causée par des problèmes à l'oreille externe et / ou moyenne. Des obstructions ou des anomalies physiques peuvent empêcher, totalement ou partiellement, les ondes sonores d'atteindre les nerfs situés profondément dans le conduit auditif. Résultat: une diminution générale du volume sonore et une difficulté à entendre les sons faibles. Ces pertes auditives sont habituellement temporaires et peuvent parfois être traitées à l'aide de médicaments ou par une intervention chirurgicale.

### Perte mixte

Se dit lorsqu'il y a combinaison de perte auditive de nature neurosensorielle et conductive.

**bernafon**<sup>®</sup>  
Your hearing • Our passion